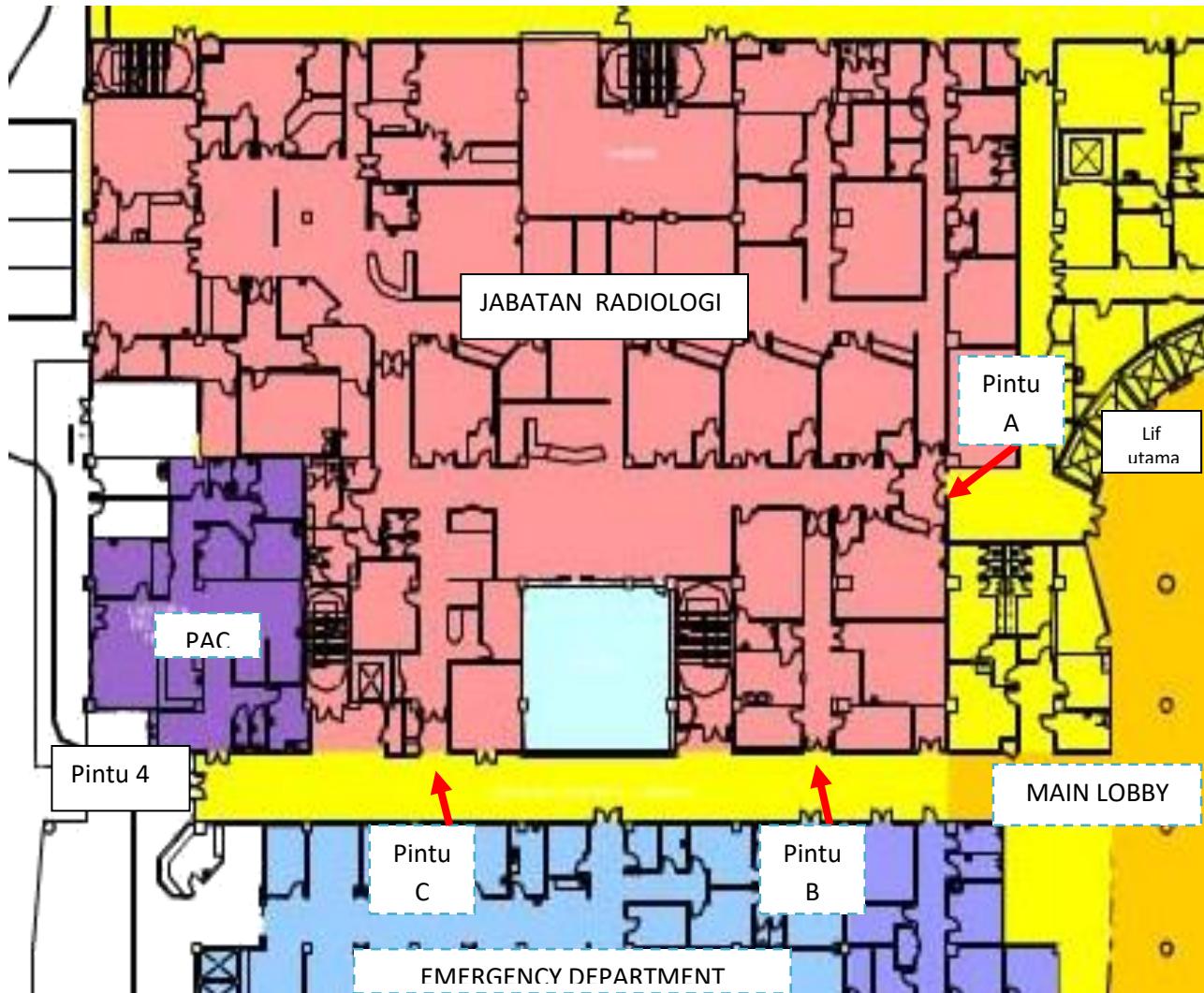


## PELAN LANTAI LALUAN ALTERNATIF KE JABATAN RADIOLOGI



Nota:

1. Pintu A  
Laluan masuk pesakit dalam dan luar samada **berjalan dan berkerusi roda. (non covid)**
2. Pintu B  
Laluan masuk pesakit dalam dan luar dengan **troli sahaja. (non covid).**
3. Pintu C  
Laluan masuk khas pesakit **(covid/sari)** yang berjalan, berkerusi rosa dan troli.